

Dans une banque

coopérative

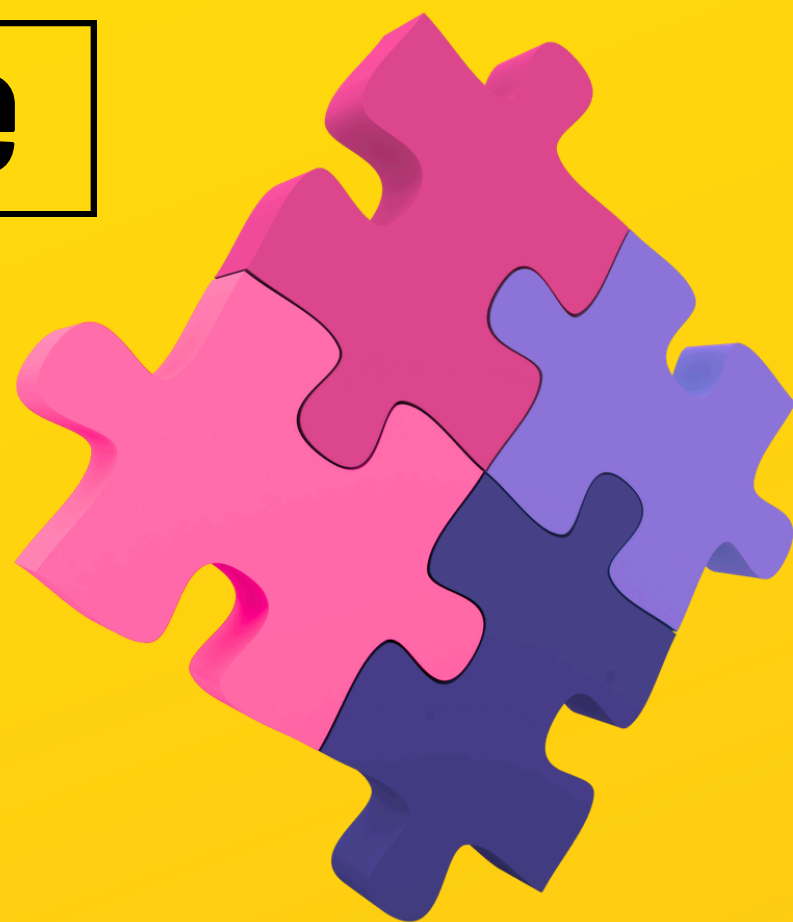
régionale,

les salariés

devraient être une

priorité.

**Conditions de travail dégradées,
sous effectif, pression commerciale
permanente entraînent l'épuisement
des salariés.**



Dans une banque

coopérative

régionale,

les décisions

devraient protéger l'emploi

et l'implantation

d'agences en zone rurale

21 agences fermées en 2024/2025

et 160 emplois en moins depuis 2020.

**Les clients sociétaires ont-ils été
consultés?**



Dans une banque

coopérative

régionale,

le devoir de conseil

devrait être la priorité.

**Stop aux challenges et actions
commerciales incessants!**



Dans une banque

coopérative

régionale,

les décisions devraient

être prise en concertation

avec

les clients sociétaires

et les salariés.

Un conseil d'orientation et de surveillance ne remplace pas

une véritable démocratie d'entreprise.



Dans une banque

coopérative

régionale,

les slogans publicitaires

ne reflètent pas la réalité

du terrain.

**ICI, ON DÉFEND LES SALARIÉS.
REJOIGNEZ-NOUS**

